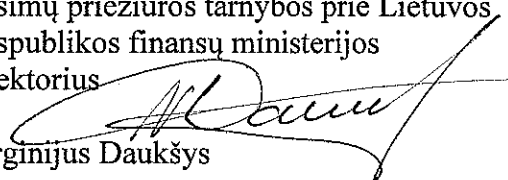


**LOŠIMŲ PRIEŽIŪROS TARNYBA
PRIE LIETUVOS RESPUBLIKOS FINANSŲ MINISTERIJOS**

TVIRTINU

Lošimų priežiūros tarnybos prie Lietuvos
Respublikos finansų ministerijos
direktorius


Virginijus Daukšys

ADMINISTRACINĖS PASLAUGOS TEIKIMO APRAŠYMAS

2018 m. kovo ³⁰ Nr. IVL- ⁴⁸⁹
Vilnius

Eil. Nr.	Pavadinimas	Aprašymo turinys
1.	Administracinės paslaugos kodas	–
2.	Administracinės paslaugos versija	4 versija (1 administracinės paslaugos teikimo aprašymo versija pateikta 2012 m. gegužės 2 d. administracinės paslaugos teikimo aprašyme Nr. IVL-240; 2 administracinės paslaugos teikimo aprašymo versija pateikta 2016 m. kovo 22 d. administracinės paslaugos teikimo aprašyme Nr. IVL-411.) 3 administracinės paslaugos teikimo aprašymo versija pateikta 2017 m. kovo 22 d. administracinės paslaugos teikimo aprašyme Nr. IVL-346.)
3.	Administracinės paslaugos pavadinimas	Lietuvos lošimo įrenginių registro (toliau – registras) tvarkymas: 1. Lošimo įrenginio įregistravimas registre; 2. Lošimo įrenginio, kuris bus naudojamas mokymo tikslams, įregistravimas registre; 3. Lošimo įrenginio duomenų, esančių registre, pakeitimas ar papildymas; 4. Lošimo įrenginio duomenų, esančių registre, išregistravimas; 5. Registro duomenų suteikimas; 6. Registro duomenų suteikimas duomenų teikėjams;

Eil. Nr.	Pavadinimas	Aprašymo turinys
		7. Lošimo įrenginio tipo įregistravimas registre.
4.	Administracinės paslaugos apibūdinimas	<p>Registras yra valstybės registras, kurio objektai yra Lietuvos Respublikos Vyriausybės nustatyta tvarka patvirtinti lošimo įrenginių tipai, Lietuvos Respublikoje eksploatuojami lošimo įrenginiai, lošimo stalai (toliau – lošimo įrenginiai) ir juridiniai asmenys, įstatymų ir kitų teisės aktų nustatyta tvarka eksploatuojantys ar norintys eksploatuoti šiame registre registruotinus lošimo įrenginius.</p> <p>Registro paskirtis – rinkti, kaupti, apdoroti, sisteminti, saugoti, naudoti ir teikti duomenis apie Lietuvos Respublikoje eksploatuojamų lošimo įrenginių tipus, lošimo įrenginius ir juos eksploatuojančias bendroves valstybės ir savivaldybių institucijoms bei įstaigoms, valstybės registrams, kitiems juridiniams ir fiziniams asmenims įstatymų ir kitų teisės aktų nustatyta tvarka.</p>
5.	Teisės aktai, reguliuojantys administracinės paslaugos teikimą	<p>Lietuvos Respublikos azartinių lošimų įstatymas;</p> <p>Lietuvos lošimo įrenginių registro nuostatai, patvirtinti Lietuvos Respublikos Vyriausybės 2003 m. balandžio 25 d. nutarimu Nr. 530 „Dėl Lietuvos lošimo įrenginių registro įsteigimo ir Lietuvos lošimo įrenginių registro nuostatų patvirtinimo“;</p> <p>Lošimo įrenginio tipo tvirtinimo tvarka, patvirtinta Lietuvos Respublikos Vyriausybės 2003 m. balandžio 25 d. nutarimu Nr. 529 „Dėl Lošimo įrenginio tipo tvirtinimo tvarkos patvirtinimo“;</p> <p>Lošimo įrenginių įrašymo į Lietuvos lošimo įrenginių registrą ir duomenų tvarkymo jame taisyklės, patvirtintos Lošimų priežiūros tarnybos prie Lietuvos Respublikos finansų ministerijos direktoriaus 2012 m. kovo 21 d. įsakymu Nr. DI-28 „Dėl Lošimo įrenginių įrašymo į Lietuvos lošimo įrenginių registrą ir duomenų tvarkymo jame taisyklių“;</p>

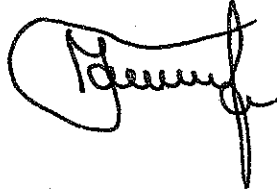
Eil. Nr.	Pavadinimas	Aprašymo turinys
		patvirtinimo bei atsakingų už įrašymą ir duomenų tvarkymą asmenų paskyrimo“.
6.	Informacija ir dokumentai, kuriuos turi pateikti asmuo	<p>1. Lošimų priežiūros tarnybos prie Lietuvos Respublikos finansų ministerijos (toliau – Priežiūros tarnyba) nustatytos formos prašymas.</p> <p>2. Asmuo, prieš pradėdamas eksploatuoti lošimo įrenginius bei eksploatuojantis registre įregistruotus lošimo įrenginius ir norintis pakeisti ar papildyti Lietuvos lošimo įrenginių registro nuostatų (toliau – nuostatai) 14.2 ir 14.3 punktuose nustatytus duomenis, turi pateikti nuostatų nustatyta tvarka dokumentus, patvirtinančius nuostatų 14.2 ir 14.3 punktuose nustatytus duomenis.</p> <p>3. Už registro duomenų įregistravimą, pakeitimą ar papildymą turi būti sumokama nustatyta valstybės rinkliava.</p>
7.	Informacija ir dokumentai, kuriuos turi gauti institucija (prašymą nagrinėjantis specialistas)	Duomenys iš atviros Juridinių asmenų registro duomenų bazės http://www.registrucentras.lt/jar/p/
8.	Administracinės paslaugos teikėjas	<p>Lošimų priežiūros tarnybos prie Lietuvos Respublikos finansų ministerijos Lošimo įrenginių tipų tvirtinimo ir registro skyrius.</p> <p>Tel. (8 5) 2 336246, (8 5) 2336247, el. p. info@lpt.lt. Kiti kontaktiniai duomenys www.lpt.lt</p>
9.	Administracinės paslaugos vadovas	<p>Lošimų priežiūros tarnybos prie Lietuvos Respublikos finansų ministerijos Lošimo įrenginių tipų tvirtinimo ir registro skyriaus vedėjas Simas Levulis.</p> <p>Tel. (8 5) 2 336246, (8 5) 2336247, el. p. simas.levulis@lpt.lt</p>
10.	Administracinės paslaugos suteikimo trukmė	<p>Lošimo įrenginiai įregistruojami, o lošimo įrenginių duomenys pakeičiami, papildomi ar išregistruojami per 7 darbo dienas nuo prašymo gavimo dienos.</p> <p>Lošimo įrenginio tipas registre įregistruojamas per 7 darbo dienas po to, kai Priežiūros tarnyba priima sprendimą patvirtinti lošimo įrenginio tipą.</p> <p>Registro duomenys pareiškėjui suteikiami per 20 darbo dienų nuo administracinės procedūros pradžios.</p>

Eil. Nr.	Pavadinimas	Aprašymo turinys
11.	Administracinės paslaugos suteikimo kaina (jei paslauga teikiama atlygintinai)	<p>Lošimo įrenginio įregistravimo, pakeitimo ar papildymo registre paslaugai taikytini įkainiai numatyti <u>Konkrečių valstybės rinkliavos dydžių sąrašo, patvirtinto Lietuvos Respublikos Vyriausybės 2000 m. gruodžio 15 d. nutarimu Nr. 1458 „Dėl ir šios rinkliavos mokėjimo ir grąžinimo taisyklių patvirtinimo“ 4.506 ir 4.507 papunkčiuose.</u></p> <p>Už kitas šio aprašo 3 dalyje teikiamas administracines paslaugas valstybės rinkliava nemokama.</p> <p>Rinkliava mokama į biudžeto pajamų surenkamąją sąskaitą pasirinktinai: Įmokos kodas – 5779.</p> <p>Sąsk. Nr. LT24 7300 0101 1239 4300, esančią banke AB „Swedbank“; banko kodas 73000; SWIFT kodas HABALT22;</p> <p>Sąsk. Nr. LT74 4010 0510 0132 4763, esančią banke AB „Luminor Bank“ (buvęs AB „DNB“ bankas), banko kodas 40100; SWIFT kodas AGBLLT2X.</p> <p>Sąsk. Nr. LT05 7044 0600 0788 7175, esančią banke AB „SEB“; banko kodas 70440; SWIFT kodas CBVILT2X.</p> <p>Sąsk. Nr. LT32 7180 0000 0014 1038, esančią banke AB „Šiaulių bankas“; banko kodas 71800; SWIFT kodas CBSBLT26.</p> <p>Sąsk. Nr. LT74 7400 0000 0872 3870, esančią banke „Danske Bank“, A/S Lietuvos filialas; banko kodas 74000; SWIFT kodas SMPOLT22.</p>

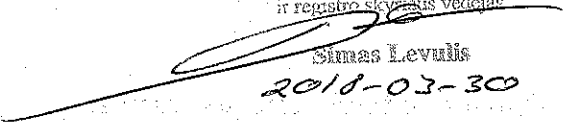
Eil. Nr.	Pavadinimas	Aprašymo turinys
		<p>Sąsk. Nr. LT12 2140 0300 0268 0220, esančią banke AB „Luminor Bank“ (buvęs AB „Nordea Bank“ bankas), banko kodas 21400; SWIFT kodas NDEALT2X.</p> <p>Sąsk. Nr. LT42 7230 0000 0012 0025, esančią banke UAB „Medicinos bankas“; banko kodas 72300; SWIFT kodas MDBALT22.</p> <p>Sąsk. Nr. LT78 7290 0000 0013 0151, esančią banke AB „Citadelė“, banko kodas 72900; SWIFT kodas INDULT2X.</p> <p>Gavėjas – Valstybinė mokesčių inspekcija prie Lietuvos Respublikos finansų ministerijos, juridinio asmens kodas 188659752.</p>
12.	Prašymo forma, pildymo pavyzdys ir prašymo turinys	Prašymų formos yra pateikiamos interneto svetainėje: http://www.lpt.lt/lt/paslaugos/prasymai/
13.	Informacinės ir ryšių technologijos, naudojamos teikiant administracinę paslaugą	Administracinės paslaugos perkėlimo į internetą brandos lygis – vienpusės sąveikos.
14.	Administracinės paslaugos teikimo ypatumai	<p>Registro duomenų teikėjai:</p> <ol style="list-style-type: none"> 1. atsako už registruoti teikiamų duomenų teisingumą; 2. susipažinę su registre laikomais jų pateiktais duomenimis, turi teisę reikalauti, kad būtų ištaisyti klaidingi arba papildyti neišsamūs duomenys ir pašalinti nereikalingi arba neteisėtai surinkti duomenys; 3. gavę informaciją, kad pateikti duomenys yra neteisingi, juos ištaiso ir perduoda ištaisytus duomenis registro įstaigai. Registro duomenų teikėjai taiso klaidas tik pagrįstai įsitikinę, kad pateikti duomenys neteisingi; 4. turi teisę apskųsti registro įstaigos sprendimus teisės aktų nustatyta tvarka.

Eil. Nr.	Pavadinimas	Aprašymo turinys
15.	Administracinių paslaugų teikimo aprašymų įtraukimas į dokumentų apskaitą	Aprašymas saugomas Priežiūros tarnyboje pagal patvirtintą dokumentacijos planą – bylos Nr. 1.36

Registratorė

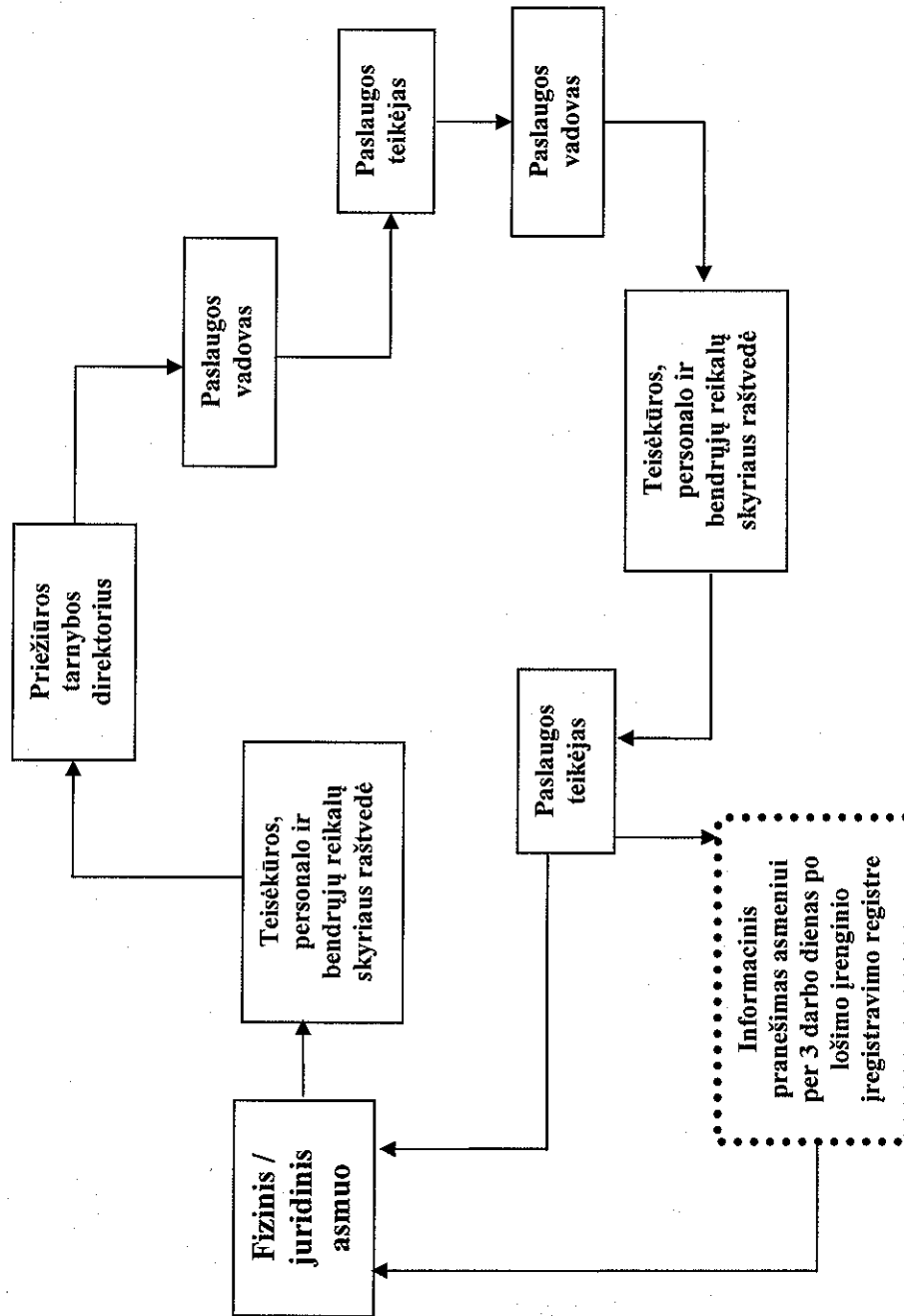


Toma Maželiene

Lošimo renginių tipų tvirtinimo
ir registro skyriaus vedėjas
Simas Levulis

2018-03-30

VEIKSMŲ, ATLIEKAMŲ TEIKIANT LIETUVOS LOŠIMO ĮRENGINIŲ REGISTRO TVARKYMO ADMINISTRACINĘ PASLAUGĄ LOŠIMŲ PRIEŽIŪROS TARNYBOJE PRIE LIETUVOS RESPUBLIKOS FINANSŲ MINISTERIJOS, SEKOS SCHEMA



1. Juridinis asmuo kreipiasi į Priežiūros tarnybą, pateikdamas nustatytos formos prašymą.
2. Gauti dokumentai pateikiami įstaigos direktoriui susipažinti ir pavedti paslaugos vadovui dokumentus įvertinti.
3. Paslaugos vadovas paveda nagrinėti pateiktus dokumentus paslaugos teikėjui.
4. Paslaugos teikėjas, išnagrinėjęs dokumentus, parengia išvadą ir įsakymą dėl tipo patvirtinimo ir jo įregistravimo Lietuvos lošimo įrenginių registre.
5. Parengti dokumentai pateikiami paslaugos vadovui.
6. Paslaugos vadovas, įvertinęs pateiktus dokumentus, juos perduoda įstaigos direktoriui.
7. Įstaigos direktorius pasirašo įsakymą dėl tipo patvirtinimo ir jo įregistravimo Lietuvos lošimo įrenginių registre.
8. Teisės taikymo ir veiklos organizavimo skyriaus raštvedė įsakymą registruoja.
9. Užregistravus įsakymą, juridiniams asmeniui per 3 darbo dienas po sprendimo priėmimo yra išsiunčiamas informavimo raštas.